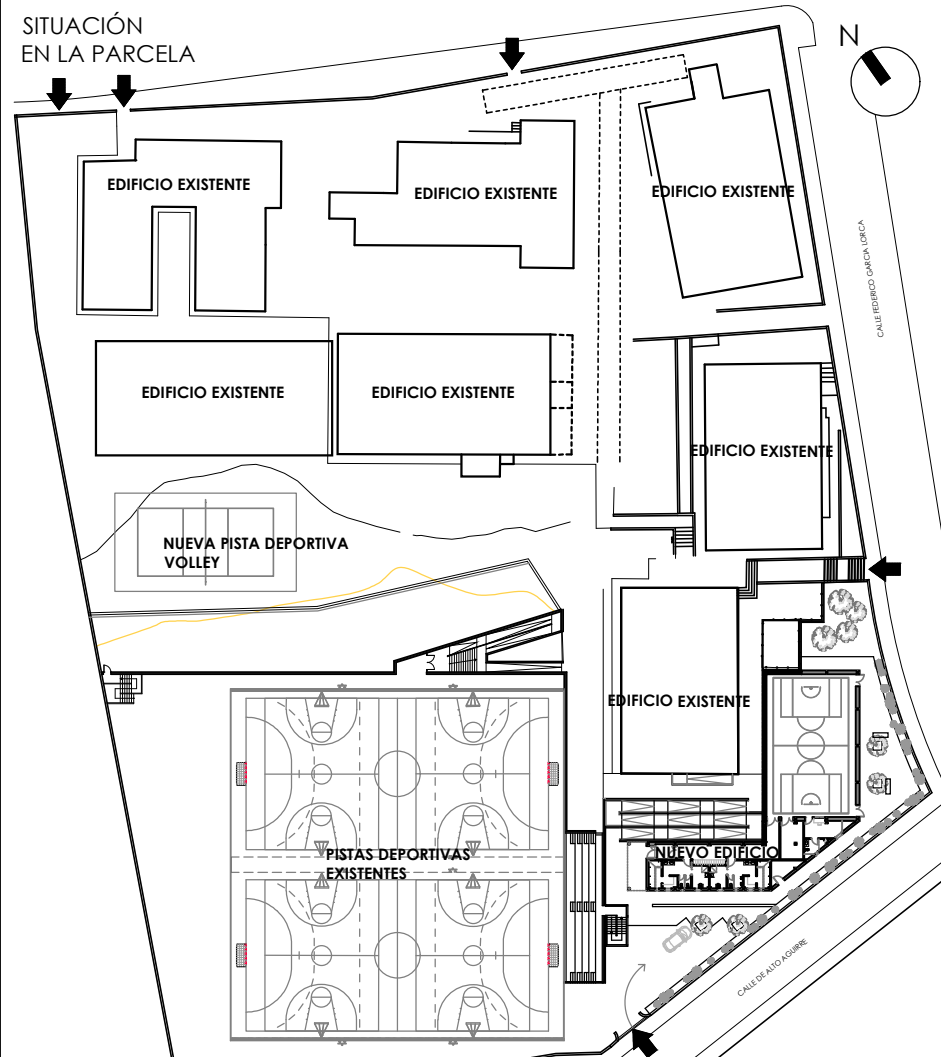
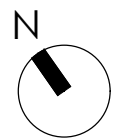
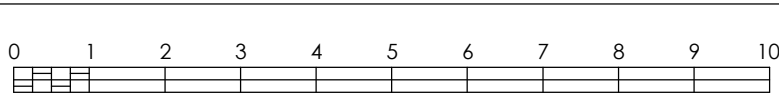


- COTA 0,00 SUELO TERMINADO PLANTA BAJA = COTA 667,25
EN EL RESTO DE DOCUMENTOS DEL PROYECTO SE INDICARÁN LAS
COTAS RELATIVAS.



USOS Y SUPERFICIES	
USO	SUPERFICIES ÚTILES (m²)
VESTÍBULO ACCESO	5,35
DISTRIBUIDOR VESTUARIOS	35,75
VESTUARIO FEMENINO	26,50
VESTUARIO MASCULINO	26,50
DESPACHO MONITOR	11,95
ASEO MONITOR	5,35
ALMACÉN	14,05
C. INSTALACIONES	8,35
PABELLÓN / PISTA DEPORTIVA	218,50
TOTAL SUPERFICIE ÚTIL EDIFICIO	352,30
SUPERFICIE CONSTRUIDA EDIFICIO	418,45
SUPERFICIE PORCHES (50%)	8,95
TOTAL SUPERFICIE CONSTRUIDA EDIFICIO	427,40



ESCALA 1:100

Dirección General
de Infraestructuras y Servicios
CONSEJERÍA DE EDUCACIÓN, CIENCIA
Y UNIVERSIDADES

Comunidad de Madrid

PROYECTO DE EJECUCIÓN PARA LA
CONSTRUCCIÓN DE GIMNASIO, PISTA DEPORTIVA Y
ACONDICIONAMIENTO DE URBANIZACIÓN DEL IES SAN AGUSTÍN
DE GUADALIX

SITUACION
Av. Félix Rodríguez de la Fuente, s/n, 28750 San Agustín del Guadalix, Madrid

PLANO

**ARQUITECTURA GIMNASIO
PLANTA BAJA
COTAS Y SUPERFICIES**

SUPERVISADO

PROPIEDAD
D.G. Infraestructuras y Servicios de la
Consejería de Educación, Ciencia y
Universidades
c/ Santa Hortensia, 30. 28002. Madrid

ARQUITECTA
Marta Sánchez Valencia

6A01

ESCALA
DINA1 1/100

FECHA
abr 2025

REVISADO